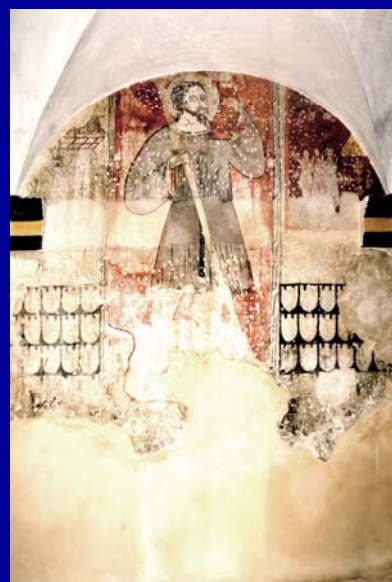


# APERTURA DE MONUMENTOS y VISITAS GUIADAS TARAZONA MONUMENTAL

Año 2008



IGLESIA Y CLAUSTRO DE SAN FRANCISCO		PALACIO EPISCOPAL		IGLESIA DE STA. MARÍA MAGDALENA	
Entrada a la Iglesia	Visita guiada al Claustro	Visita guiada		Entrada	Visita guiada
Sábados		Sábados		Sábados	
18-19h.	18 h. 1´5€ 40 minutos	19h. 1´5€ 30 minutos		17:30-18:30h.	19:40h. 1´5€ 20 minutos
Domingos y Festivos		Domingos y Festivos		Domingos y Festivos	
10:30-12h.	11 h. 1´5€ 40 minutos	12h. 1´5€ 30 minutos		10-11h.	12:40h. 1´5€ 20 minutos

**VISITA GUIADA CONJUNTA 3€**

La visita dará comienzo en la Iglesia de San Francisco

Información: Fundación Tarazona Monumental - [www.tarazonamonumental.es](http://www.tarazonamonumental.es)  
Oficina Municipal de Turismo - 976640074 - 976199076

