

QUE! provincia

Espacio Bécquer en el Monasterio de Veruela

© Una exposición en la antigua cilla medieval, organizada por la Diputación Provincial de Zaragoza, rinde homenaje a los ilustres hermanos Gustavo Adolfo y Valeriano

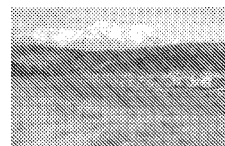
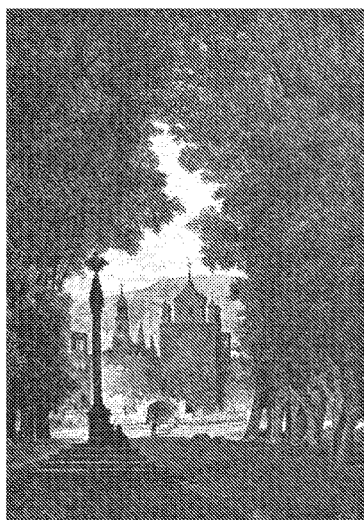
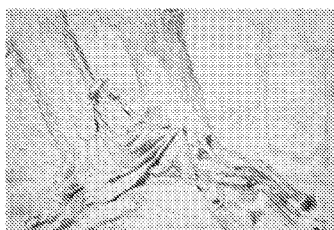
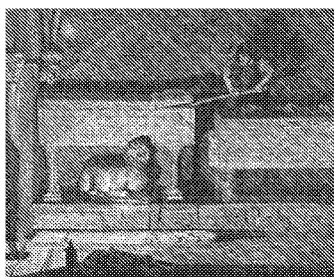
REDACCIÓN

redaccion.zaragoza@que.es

El Real Monasterio cisterciense de Santa María de Veruela, del que se hizo cargo la Diputación Provincial de Zaragoza en 1976, acoge el Espacio Bécquer para conmemorar el 175 aniversario del nacimiento del poeta Gustavo Adolfo. Tanto él como su hermano Valeriano pasaron una larga temporada en el monasterio, de la que han quedado cartas, álbumes y cuadros.

El Espacio Bécquer Veruela está dividido en dos ámbitos diferenciados, pero solidarios. El primero recoge en imágenes y textos la relación biográfica e iconográfica de los hermanos Bécquer, junto a la reproducción de imágenes que dibujó y pintó Valeriano en sus estancias en el monasterio y en los pueblos y parajes naturales del Somontano del Moncayo desde Vera de Añón, o desde Alcalá de Trasmoz. El segundo ámbito está dedicado a la fama póstuma del poeta Gustavo Adolfo, a través de un ensayo visual sobre su proyección en la literatura en lengua española.

De la larga temporada que pasó Gustavo Adolfo Bécquer en el monasterio datan las cartas 'Desde mi celda', publicadas en el periódico El Contemporáneo entre el 3 de mayo y el 6 de octubre de 1864. De Valeriano hay álbumes, óleos y grabados realizados sobre sus dibujos y publicados en revistas.



Una muestra
única en un
espacio de
gran belleza

El Espacio Bécquer recuerda la estancia de Gustavo Adolfo y Valeriano en el Monasterio de Veruela (1863-1864). La muestra, que incluye documentos, óleos y álbumes, se encuentra en la cilla del Real Monasterio cisterciense, en Vera del Moncayo (Zaragoza). El horario de visitas es de 10:30 a 18:30 horas, salvo los martes, que está cerrado. Más información en <http://cultura.dpz.es/>

Algunas de las obras que forman parte del Espacio Bécquer del Monasterio de Veruela.